

谷歌搜索引擎优化

朱凯华

搜索引擎优化

- **搜索引擎**在不断的改进
 - 谷歌每个**季度**会上线**超过100个**搜索算法的改进
- **搜索引擎**改进的唯一标准**用户体验**
- **搜索引擎**优化—>**用户体验**优化
 - **长远的**, 对**所有**搜索引擎都适用

大纲：用户体验

■ 用户体验1：搜索

■ 用户体验2：浏览

■ 用户体验3：价值

用户体验1:搜索

网页 图片 地图 资讯 视频 音乐 更多 ▼



谷歌 财经

Google 搜索 高

所有网页 中文网页 简体中文网页 中国的网页

网页

约有 **1,100,000** 项符合 谷歌 财经 的查询结果,

小提示: "G.cn, 值得信任" -- 通过 [G.cn](#) 上谷歌

[Google 财经](#)

谷歌财经提供全球实时的财经信息和智能化的财经工具。谷歌财经信息覆盖股票(如上证、深证、港股、美国纳斯达克、纽交所等)、股票指数(如沪深指数、纳斯达克指数 ...

[www.google.cn/finance - 75k](#) - [网页快照](#) - [类似网页](#)

搜索结果是用户看到你的第一眼!



搜索结果

标题当然是从<Title>标签中来的

摘要...一般从文章内容里来...如果查询词在标题中全都出现...就从
<META>内容或者ODP数据中来...

[your-site.com/站内页面Url](#)

搜索结果:标题和元标签

标题当然是从<Title>标签中来的

摘要...一般从文章内容里来...如果查询词在标题中全都出现...就从<META>内容或者ODP数据中来...

[your-site.com/站内页面Url](#)

<title>和<meta>

■ 准确、精炼描述网页内容(博客):

- 避免:<title>"Untitled"</title>, 无<meta>
- 避免:每页使用重复的title, meta (site:搜索)
- 避免:堆砌内容, 关键词

■ 网站管理员工具->故障诊断->内容分析(博客):

- 过长/过短title和meta描述
- 重复的title和meta描述

搜索结果:URL

标题当然是从<Title>标签中来的

摘要...一般从文章内容里来...如果查询词在标题中全都出现...就从<META>内容或者ODP数据中来...

[your-site.com/站内页面Url](#)

动态URL vs. 静态URL

动态URL: <http://www.example.com/article/answer.foo?language=en&answer=3&sid=98971298178906>

静态URL: <http://www.example.com/archive/en/3/98971298178906>

■ 不鼓励URL静态化(博客)!

- “动态网址不能被抓取。” × 错误
- “动态网址的参数要少于3个。” × 错误
- 静态化可能导致重复抓取

■ 可以去掉多余参数, 建议保留动态的样子(帮助)

- <http://www.example.com/article/answer.foo?language=en&answer=3>
- 谷歌可以智能解释不同的参数

为同一文档提供“标准”URL

■ 指向同一个文档

www.example.com
example.com/

www.example.com/index.html
example.com/Home.aspx

- 谷歌会“选”一个标准URL (可能和你想的不一样☺)
- 可能分散该网页的“声誉”

■ 解决方法(帮助)

- 修改系统, 只显示/链接“标准”URL
- 把所有非“标准”URL作301重定向
- 谷歌网站管理员工具(首选域)
- 提交包含“标准”URL的sitemap给谷歌(创建)(提交)

为同一文档提供“标准的”URL—续

■ 新选择: <http://www.example.com/page.html?sid=asdf314159265>

```
<head>
```

```
<link rel="canonical" href="http://example.com/page.html"/>
```

```
</head>
```

■ 详细 ([帮助](#), [博客](#))

- 同一个域([domain](#))内适用
- 可以使用[相对路径](#)
- [Google](#), [Yahoo](#), [Live](#), [Ask](#)都支持
- 对搜索引擎来说, 是一个[提示](#), 不是强制

搜索结果：整合搜索

网页 图片 地图 资讯 视频 音乐 更多 ▾



谷歌 北京 地址

Google 搜索

所有网页 中文网页 简体中文网页 中国的网页

网页

约有 **292,000** 项符合 谷歌 北京 地址 的查询结果，

小提示："G.cn，值得信任" -- 通过 [G.cn](#) 上谷歌

在 [中关村东路清华科技园科技大厦北京市海淀区1号16层C座谷歌](#) [附近搜索](#) [谷歌](#) 的 [Google地图](#) 结果



- A** [谷歌信息技术（中国）有限公司](#) - [ditu.google.cn](#)
北京市海淀区中关村东路1号
[3 个评论、行车路线等等](#) »
- B** [谷歌中国](#) - [www.google.cn](#)
北京市海淀区中关村东路1号清华科技园6号科建大厦
[行车路线等等](#) »
- C** [Google（谷歌）中国](#) - [www.google.cn](#)
北京市海淀区中关村东路1号 - 010-62503000
[行车路线等等](#) »

[Google 地图](#)

显示搜索选项 隐藏搜索选项. 查找互联网上的商户、地址和地点。了解详情。... 上海市 北京市 广东省 江苏省 浙江省 山东省 四川省 天津市 重庆市 辽宁省 云南省 河南 ...

[ditu.google.cn/](#) - 89k - [网页快照](#) - [类似网页](#)



帮助客户在谷歌地图上找到你

■ 谷歌本地商务中心 (地址):

- 网站地址
- 实体店地址、电话、营业时间
- 店面/产品照片、视频

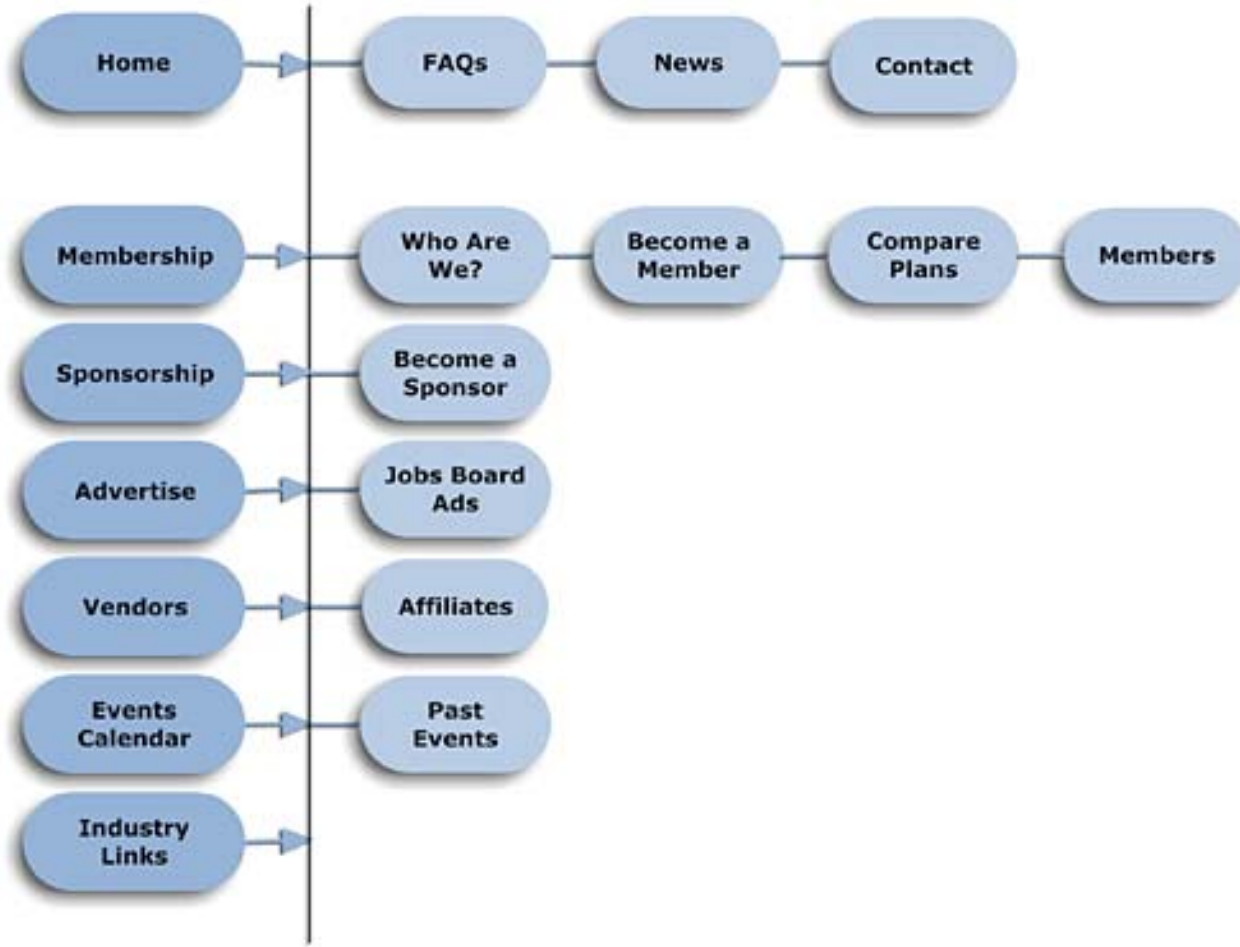
人们搜索您所在地区的
产品...

找到您的本地
列表...

...连接到您的公司



用户体验2:浏览



谷歌爬虫的爬行方式和用户浏览方式很像

合理的站内导航结构

■ 导航栏：“[主页](#)>[分类1](#)>[子分类2](#)>当前浏览页面”

- 帮助用户定位
- 帮助谷歌的爬虫抓取
- 良好的站内结构，帮助PageRank传递

■ 导航中使用文字链接([博客](#))

- 手机用户
- 便于搜索引擎抓取([非文本](#))
- 简短、描述性的锚文字(anchor text)
- 确保被抓取：[\(网站管理员工具->链接->含内部链接的网页\)](#)

有用的404页面

■ 服务器返回404, 而不是200! ([博客](#))

- 搜索引擎能够理解: 不会重复抓取
- 识别抓取错误([网站管理员工具](#)->[故障诊断](#)->[网络抓取](#))

■ 自定义404页面

- 对用户有意义的信息([博客](#))
- 谷歌“增强型404页面”工具([博客](#))
 - 试着[纠正错误网址](#)
 - 一个指向上一级子目录的链接
 - 一个网站地图页面
 - 网站查询的建议和搜索框

用户体验3:价值



提供原创的内容或服务: 用户价值

■ 网站管理员指南([帮助](#)):

- **避免:** 没有附加价值的联属网站([帮助](#))
- **避免:** 自动生成的内容
- **避免:** 抄袭内容

■ 如有别人抄袭你

- 谷歌会检测**原创者**
- 对原创者不会有负面的影响
- 可以向谷歌发DMCA申请, 声明内容所有权([帮助](#))

使用确切的语言：用户搜什么

■ 关键字推荐工具(地址):

匹配类型: ?

关键字 广告客户竞争程度 ? 大致搜索量: 2月 ? 大致平均搜索量 ? 广泛 ?

与所输入字词相关的关键字 - 按相关性排序 ?

关键字	广告客户竞争程度	大致搜索量: 2月	大致平均搜索量	操作
北京鲜花		110,000	60,500	添加 ▾
北京鲜花快递		8,100	1,900	添加 ▾
北京鲜花店		14,800	4,400	添加 ▾
北京鲜花速递		49,500	27,100	添加 ▾
北京 送鲜花		数据不足	数据不足	添加 ▾
北京鲜花预定		3,600	6,600	添加 ▾
北京鲜花预订		1,000	1,000	添加 ▾

■ 网站管理员工具->故障诊断->热门搜索查询(帮助)

五月 2008 所有搜索 - 所有地区

热门搜索查询
最能让您网站出现的前 20 个查询, 以及这些常见的 20 个查询在每次搜索中的

热门搜索
前 20 条吸引用户访问您网站的热门搜索以及前 20 个查询在每次点击时所占的百分比。

#	%	查询	排名	#	%	查询	排名
1	40%	google	2	1	71%	google	2
2	22%	gmail	6	2	4%	google	2
3	12%	youtube	9	3	3%	google talk	2
4	6%	google maps	6	4	3%	google analytics	2
5	3%	google earth	11	5	2%	calendar	4
6	3%	youtube	8	6	2%	analytics	2
7	2%	translator	5	7	2%	google calendar	2
8	2%	"www google"	3	8	1%	translate	4

为用户 提供内容而不是搜索引擎

■ "这能否给我的用户带来帮助？ 如果不存在搜索引擎，我是否还会这样做？"

■ 避免

- 关键字堆砌
- 错别字词汇堆砌
- 对用户隐藏文字，但是展示给搜索引擎
- 隐藏链接
- 买卖链接

用正确的手段推广您的站点

■ 撰写介绍新内容或服务的博客



Google (谷歌) 中国的博客网志, 走近我们的产品、技术和文化

谷歌财经推出“板块行情”栏目

2009年2月6日 下午 06:57:00

发表者: 谷歌中国工程研究院软件工程师 姚勇

春节过后, [谷歌财经](#)推出了全新的“板块行情”栏目, 板块行情不仅为用户提供了一个了解各个板块走势情况的全面视图, 而且用户可以采用各种方式方便的浏览个股, 在谷歌财经丰富的个股搜索功能上又添加了符合中国用户习惯的浏览功能。

板块行情显示在谷歌财经中文版首页的左下角, 不仅列出了所有板块的当日行情, 而且通过色彩丰富的柱状图直观的显示了板块中涨跌个股的数量分布。



用正确的手段推广您的站点——续

■ 社交媒体网站



[View Photos of Kai-Fu \(88\)](#)

[View Videos of Kai-Fu \(1\)](#)

[Send Kai-Fu a Message](#)

[Poke Kai-Fu](#)

Information

Networks:

Google
China

Relationship Status:

Married

Kai-Fu Lee 大家试试谷歌免费正版高质量音乐下载: www.g.cn/music -- 三十五万首歌曲, 只针对中国大陆IP开放 (没有计划在别的国家推出)! on Thursday

Wall

Info

Photos

Boxes

Write something...

Share



Kai-Fu Lee 大家试试谷歌免费正版高质量音乐下载: www.g.cn/music -- 三十五万首歌曲, 只针对中国大陆IP开放 (没有计划在别的国家推出)!

April 2 at 3:03pm · [Comment](#) · [Like](#)

Kai-Fu Lee, Yong-Gang Wang, Fan Yang and 30 others like this.

[View 37 comments](#)

Write a comment...



Kai-Fu Lee Free & legal downloads -- www.g.cn/music -- only for mainland China users (no plans outside China) -- Not April Fools

April 2 at 6:38am · [Comment](#) · [Like](#)

Yong-Gang Wang and 33 others like this.

[View 37 comments](#)

用正确的手段推广您的站点——续

■ 添加到谷歌的本地商户中心

人们搜索您所在地区的
产品…

找到您的本地
列表…

…连接到您的公司



用正确的手段推广您的站点——续

■ 论坛和社区

Google Groups Rec

 **Google网站管理员支持论坛**

首页

欢迎来到Google网站管理员支持论坛！

这里是中文站长互相交流有关抓取、收录、网站管理员工具相关问题，以及和Google交流的平台。

提问之前，不妨查看一下这些常用资源：
[谷歌中文网站管理员博客](#)，[网站管理员支持中心](#)，[网站管理员中心](#)，以及论坛[常见问题](#)。

如果你有关于AdSense的问题，可以访问[AdSense支持论坛](#)；如果你想参与讨论Google其他产品，可以访问[Google产品中文论坛](#)。

Google网站管理员支持小组成员及唯一代表Google发帖的用户（ID前有蓝色G的标志）：十巴掌，赵钱孙李，橙芯，小马过河。

最后，再次欢迎您的加入！

谷歌网站管理员支持论坛已经改版！

谷歌网站管理员支持论坛已经转移至 <http://www.google.com/support/forum/p/webmasters?hl=zh-CN>。
本论坛现在以只读形式开放。旧的论坛上的成员不会被自动转移到新论坛中，欢迎大家访问新论坛并且在新论坛上注册。大家之前提出的一些问题如果没有得到解答，请到新论坛再发一遍，感谢大家的理解，参与与支持。

 论坛公告及常见问题 2 of 14 pages [view all »](#)

[本论坛现已关闭](#)
Last updated by 城镇 - Mar 15 - 1 author - 1 page long

[谷歌网站管理员支持论坛已经改版！](#)
Last updated by 城镇 - Mar 15 - 1 author - 1 page long



用正确的手段推广您的站点——续

■ 不要忽略线下推广

- 名片+URL
- 信件抬头+URL
- 宣传彩页+URL
- 商业简讯+URL
- 广告+URL



总结：用户体验

■ 用户体验1：搜索

- Title, Meta标签
- URL标准化
- 整合搜索

■ 用户体验2：浏览

- 导航结构
- 有用的404

■ 用户体验3：价值

- 原创的内容
- 确切的语言
- 合理的推广

总结：充分利用谷歌网站管理员工具

- 看到网站哪个部分被Googlebot抓取时存在错误
- 上传一个XML Sitemap 文件
- 分析和生成robot.txt文件
- 删除已经被Googlebot抓取的 URL
- 设置首选域(domain)
- 发现标题和描述元标签的问题
- 理解带来流量的热门查询
- 了解Googlebot是如何查看网页的
- 去除不需要的网站链接，有些会出现在谷歌的结果中
- 接收违反质量指南的通知，以及申请重新审核网站

总结：有用的资源

- [谷歌搜索引擎优化初学者指南](#)—— 本演讲文档
- [谷歌网站管理员支持论坛](#)—— 有问题或者建议？请让我们知道！
- [谷歌网站管理员中心博客](#)—— 谷歌员工撰写的文章，帮助您改进您的网站
- [谷歌网站管理员支持中心](#)—— 大量的文档与您深入探讨与网站管理员相关的问题
- [谷歌网站管理员工具](#)—— 最大化地改进您网站与谷歌的互动
- [谷歌网站管理员指南](#)—— 来自谷歌的设计、内容，技术和质量指南
- [谷歌分析](#)—— 找到您网站访问者的来源，他们在浏览什么，以及行业基准的改变
- [谷歌网站优化工具](#)—— 您可以通过该工具在您的网页上做实验，了解哪些是可行的，那些是不可行的。
- [关于雇佣SEO服务的建议](#)—— 如果您乐意听从一些建议的话，这些来自于谷歌的小建议将有助于您选择一个合适的SEO公司

谢谢！